

# ARIA上柏尾タウン新規販売「全8棟」

☎ 045-315-5513

株式会社 神奈川県知事(2)第29571号  
 ハウスポート横濱



48号棟

済



49号棟 3,450万円 2 SSLDK

敷地: 76.31㎡  
 建物: 99.77㎡



53号棟 3,550万円 49号棟と  
 同間取 敷地: 85.12㎡  
 建物: 100.71㎡

50号棟

済



敷地: 60.01㎡  
 建物: 103.08㎡

51号棟 3,550万円 2 SSLDK

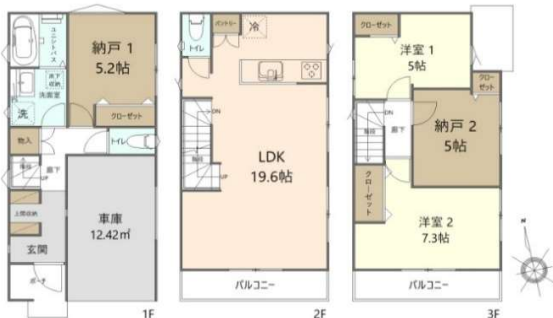
敷地: 77.23㎡  
 建物: 103.44㎡



★カースペース2台可能! (車種に依

52号棟 3,680万円 2 SSLDK

敷地: 61.10㎡  
 建物: 100.55㎡



- 物件所在地: 横浜市戸塚区上柏尾町184の一部
- 交通: JR横須賀線「東戸塚」駅バス9分 神社前 徒歩4分  
 JR東海道線「戸塚」駅バス9分 徒歩3分
- 都市計画: 市街化区域 ■権利: 所有権 ■地目: 宅地
- 用途: 第1種住居地域 ■建ぺい率 60%・容積率 200%
- 設備: 都市ガス・公営水道・本下水 ■接道: 公道 約4m
- 他の持分 ※ゴミ置場10.97㎡の20分の1 (予定)  
 ※防災置場9.25㎡の55分の1の持分有
- 完成: 令和4年7月予定 (建確: 第2021SBC-確01118Y号他)

54号棟 3,600万円 2 SSLDK

敷地: 60.00㎡  
 建物: 108.52㎡



55号棟 3,480万円 4LDK+WIC

敷地: 96.41㎡  
 建物: 110.2㎡



《全棟南道路に接道》

